

Die zerbrochene Vase Der verlorene Hund

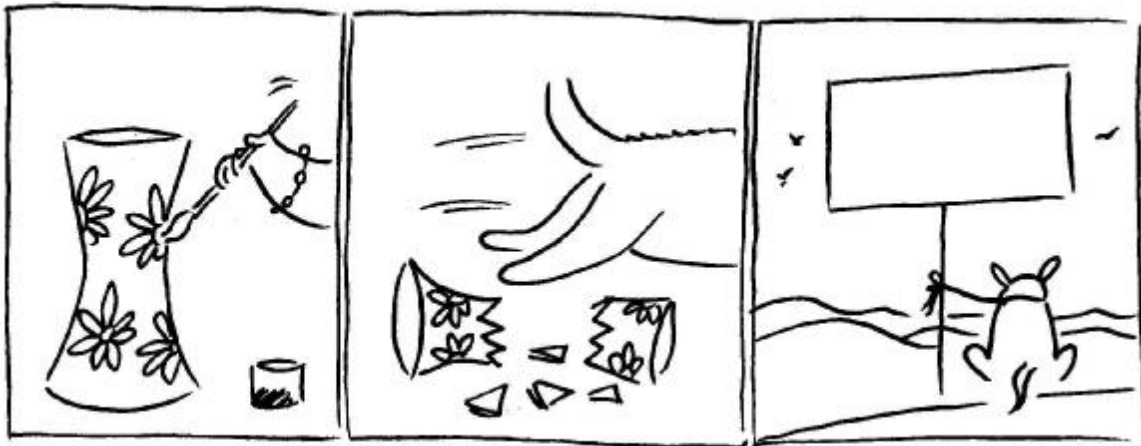
Erzähle die folgende Geschichte aus dem Blickwinkel des Hundes!

Erzähle die Geschichte aus dem Blickwinkel der Malerin!

Du kannst in der Ich- und in der Er-Form schreiben.

Schreibe einen Bericht über den einsamen Hund!

Nähere Hinweise findest du in der Sparte Aufsatz unter „Anleitungen“.



Wer eine gute Geschichte zu den Bildern schreibt, kann sie selbstverständlich in der Datenbank veröffentlichen. Wir sind gespannt.

Mit herzlichen Grüßen

Euer Dd-Team